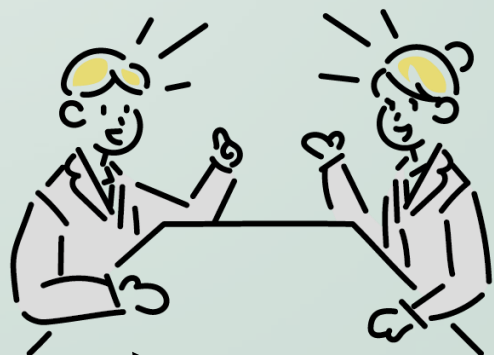


個別キャリア相談



就労ビザについて知りたいです！

相談内容

- 就職・キャリア相談
- 自己分析
- 業界・企業分析
- ES・履歴書アドバイス
- 面接練習
- 就労ビザについて

日程

| | | | |
|-----|----------|-----|----------|
| 1日目 | 5月18日(水) | 4日目 | 6月22日(水) |
| 2日目 | 5月25日(水) | 5日目 | 7月13日(水) |
| 3日目 | 6月 8日(水) | 6日目 | 7月27日(水) |

時間

- ①13:00-13:30
- ②13:30-14:00
- ③14:00-14:30
- ④14:30-15:00
- ⑤15:00-15:30

場所

教育学部2号館 2階 国際交流室(旧:留学生交流室)

事前予約必須

予約フォームの
QRコード



オンライン予約フォーム: <https://reserva.be/cbsaga>

《お問い合わせ》
佐賀大学 学務部 教務課 留学生交流室
Tel: 0952-28-8169
Email: ryugaku@mail.admin.saga-u.ac.jp

